

МОСКВА - БЕРЛИН

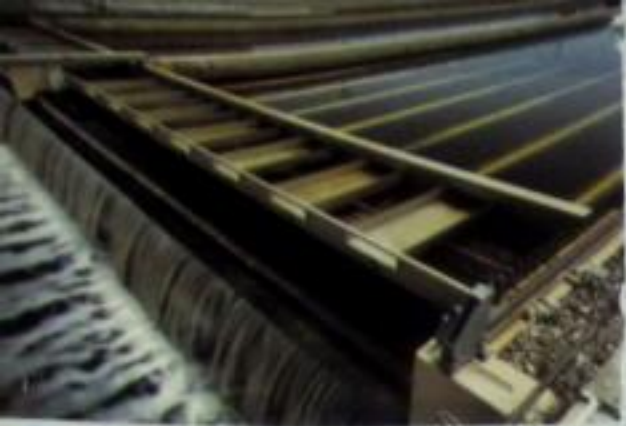
# ЭКО-ЛАГЕРЬ Май 2012



Назаручев Александр  
Иосов Владимир  
Щуробок Виталий  
Скорик Андрей  
Ленадзе Ника  
Вереизагин Александр  
Лухонов Андрей  
Тирабов Шахбулат  
Добрынченко Ваниля



Макарова Александра  
Мурулова Анна  
Перевезенцева Вероника  
Першина Анна  
Лятанова Анастасия  
Шикина Наталья  
Щуракова Александра  
Синегудова Мария  
Титова Александра

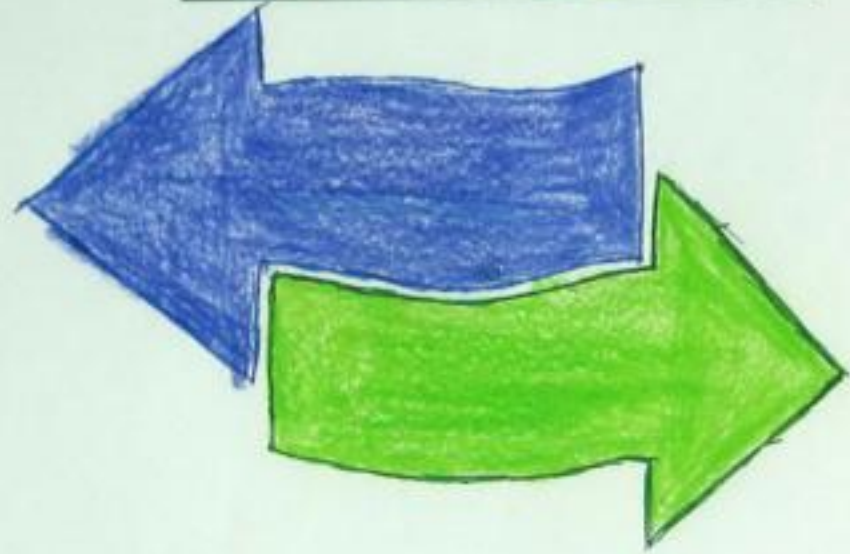


Очистные сооружения  
берлина:

1. Ruhleben
2. Tegel
3. Stahnsdorf
4. Schönerlinde
5. Waßmannsdorf
6. Münchehofe



# Berliner

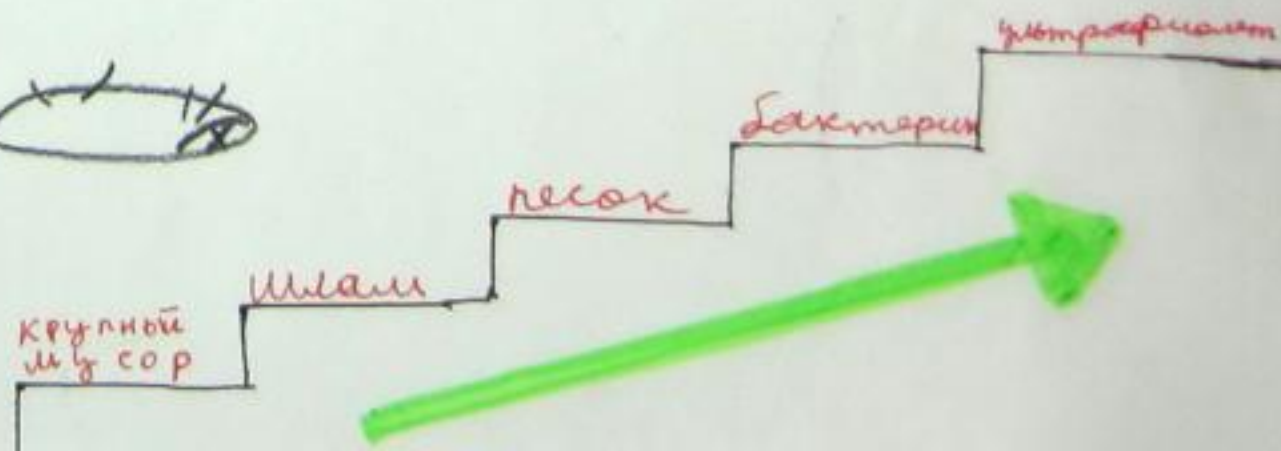


# Wasserbetriebe



## Факты:

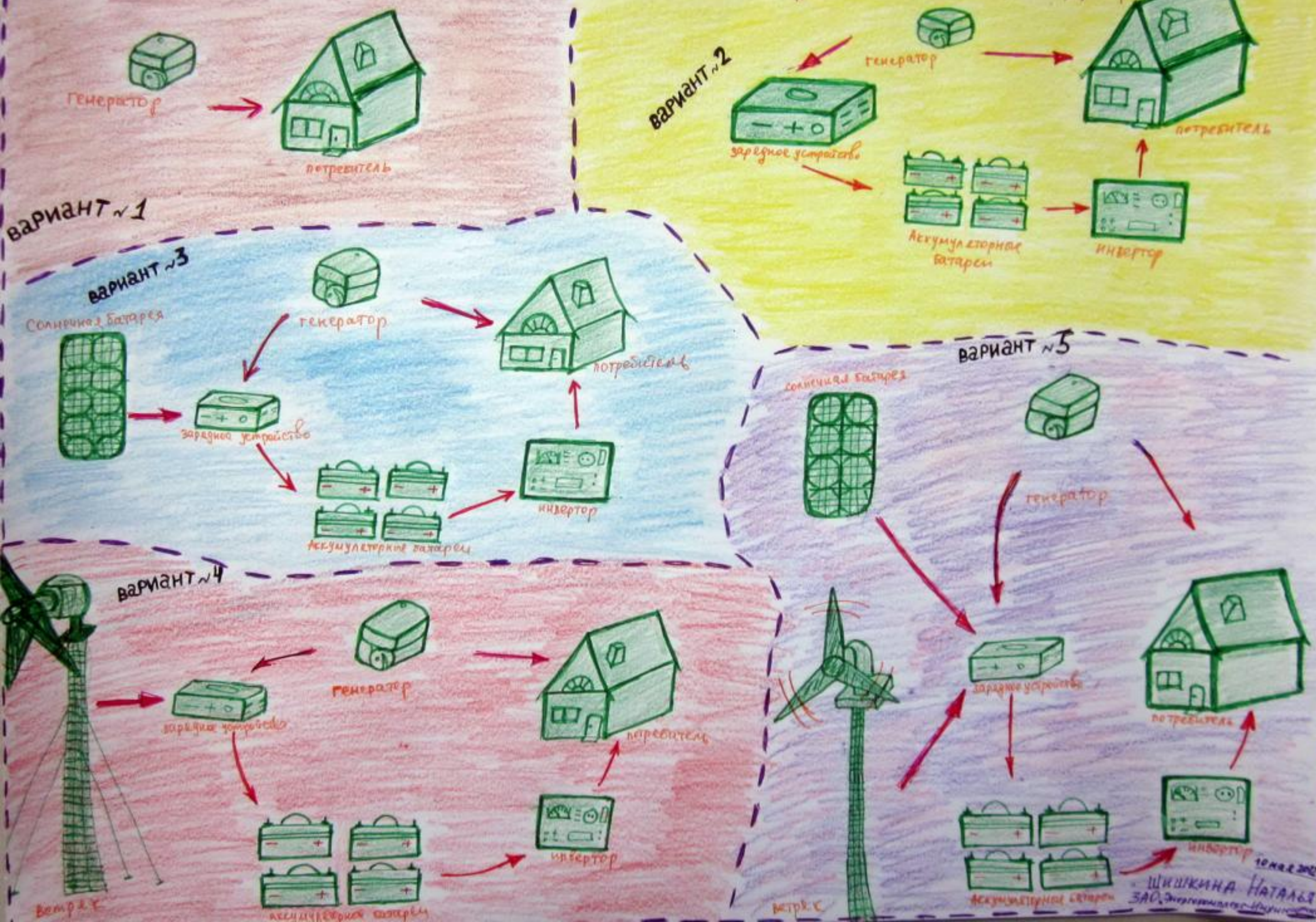
1. Очищенную воду собирают в резервуары.
2. Длина канализации 850 км
3. Рухлебен обслуживает 1700000 человек, а Шёнерлинде 700000.
4. На станциях Шёнерлинде шлам не собирается, а превращается в биогорю, а Рухлебен 50%.
5. На Шёнерлинде производится 15% от энергии, необходимой для обслуживания жилищно-коммунального хозяйства, а Рухлебен 50%.
6. Грязь воду генерируют 1 раз в день.



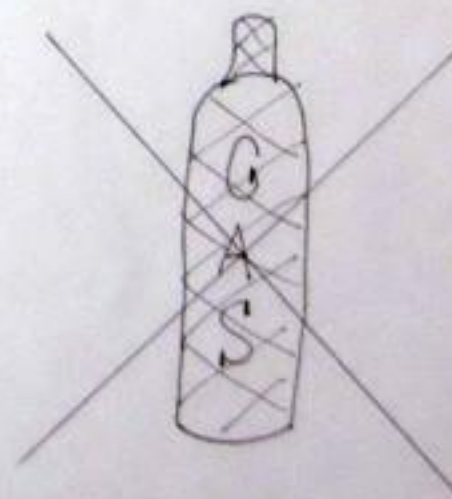
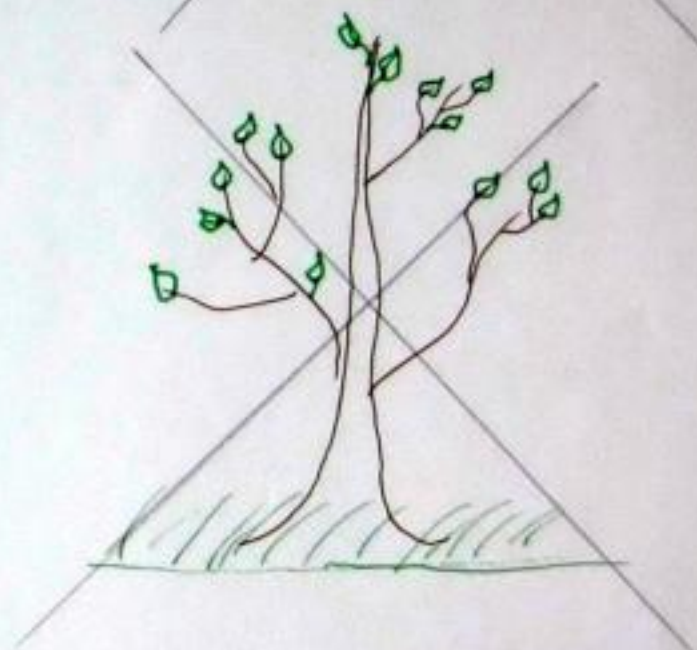
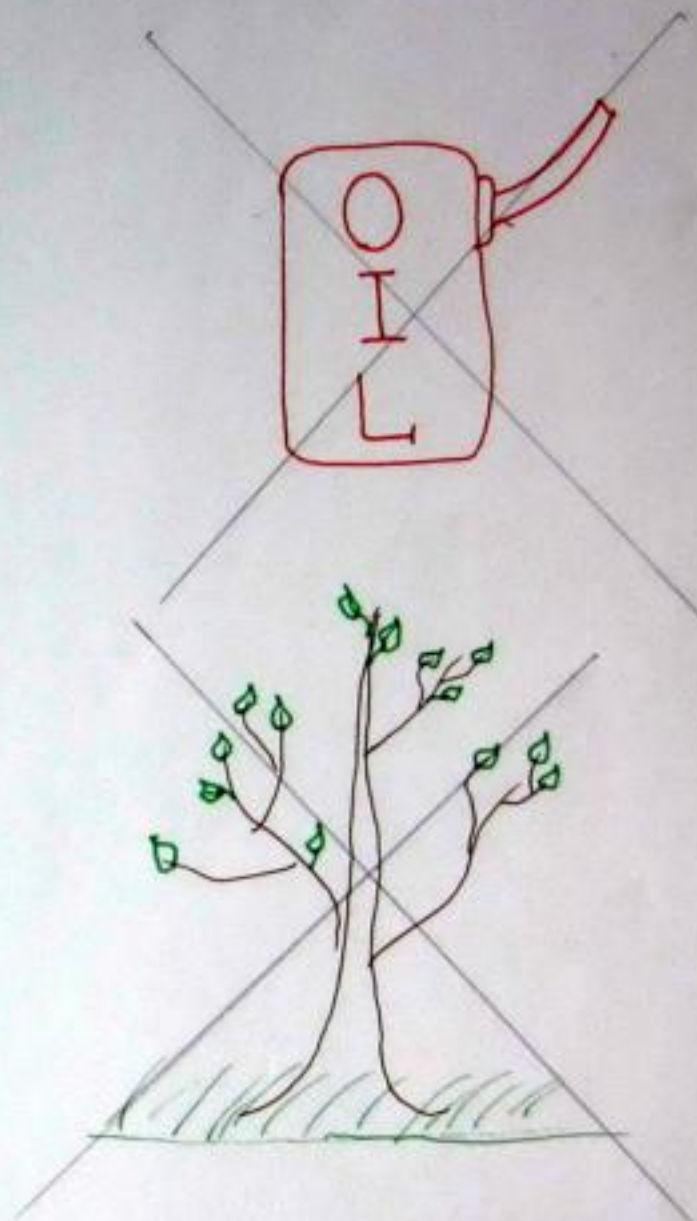
**BSR**



# АВТОНОМНЫЕ СИСТЕМЫ ЭЛЕКТРОСНАБЖЕНИЯ



10 мая 2002  
ШИШКИНА НАТАЛЬЯ  
ЗАО Энергоинвест-Иркутск





Стойността  
ветряка е около 5 млн,  
из них только три месеца  
са на постройка, а  
остатъчно време  
ползението разрешава

Потому что постройка  
могут повредить

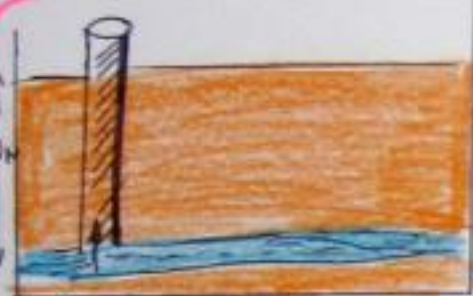


Ветряк включается  
при скорости ветра  
25 м/с, а выключается  
при скорости 2 м/с

# Водокана "Friedrichshagen"



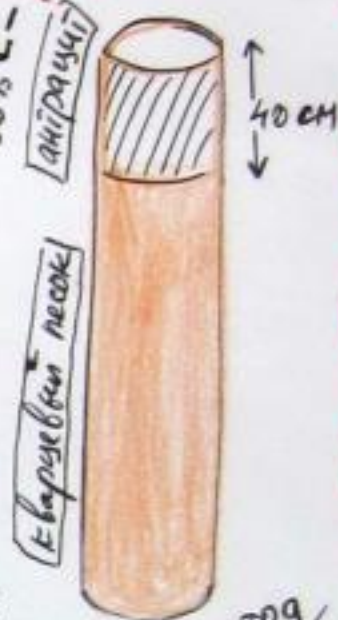
Trinkwasser!



Добыча воды из  
глубоких вод



ФИЛЬТР:  
утом. содержащий  
95% С-  
активации



Природный метод  
очистки - фильтрация!

Пей  
воду!

4000 Gläser Wasser

1 Kubikmeter  
Wasser ist...

1100 Blumentöpfe



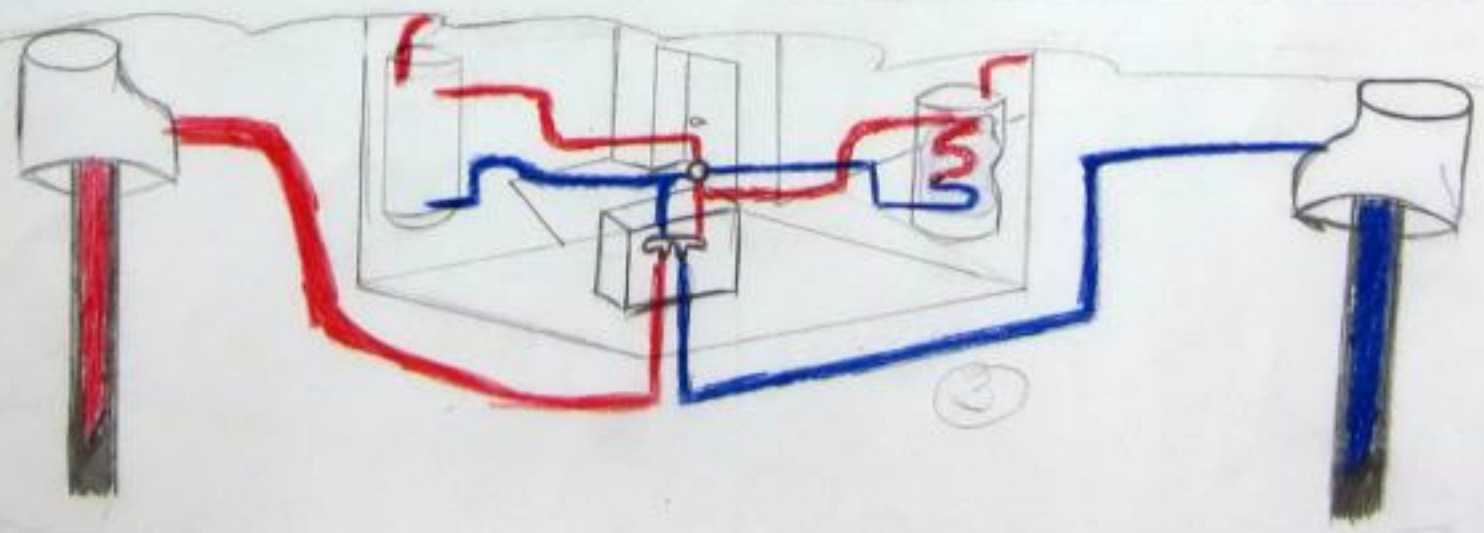
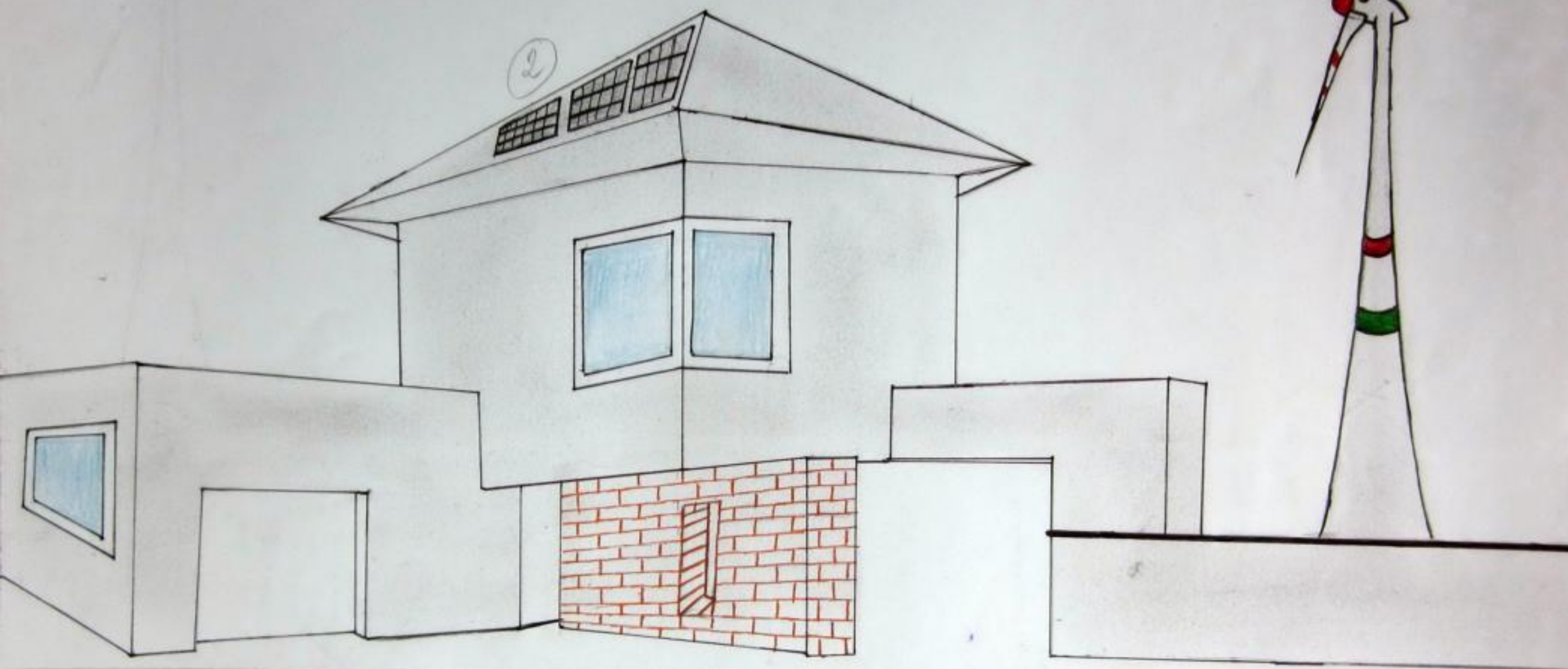


Тетяшове Анастасия  
Ширококов Владимир

10.05.12

Атлас







Экомобиль может  
проехать только 100  
километров  
без подзарядки



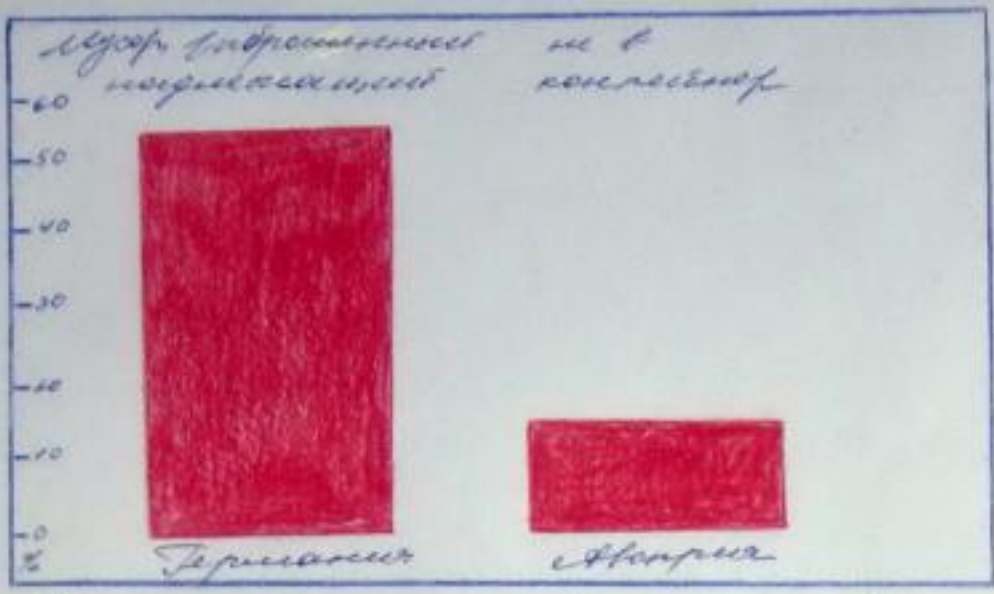
Аккумулятор нужно заряжать  
от 2 1/2 до 5 часов

# ЭКО-ТРАНСПОРТ

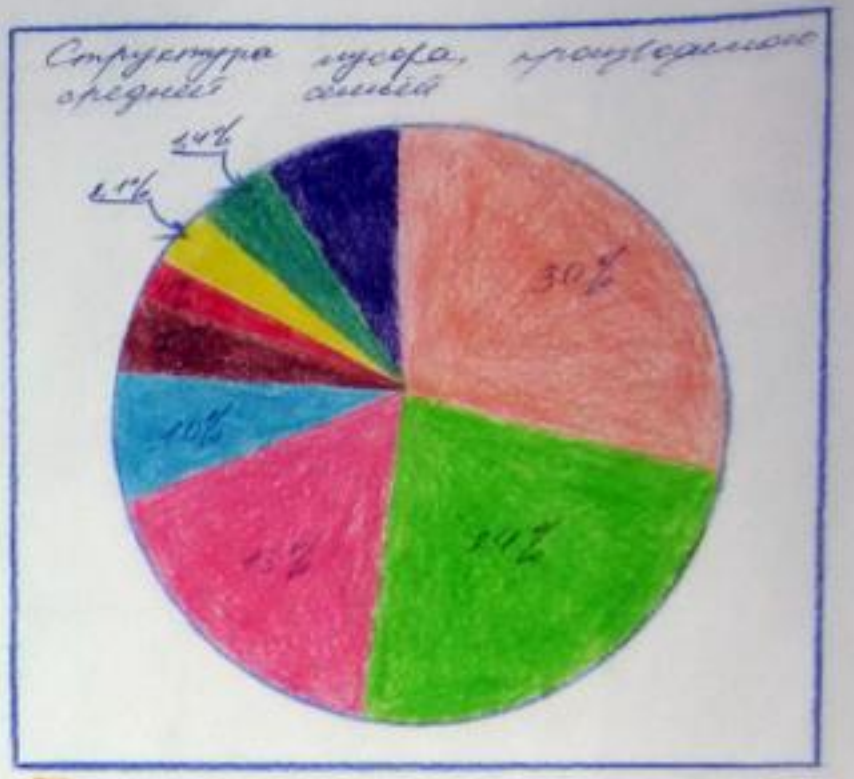


Максимальная скорость,  
которую по законодательству  
может развить велосипед  
- 25 км/час

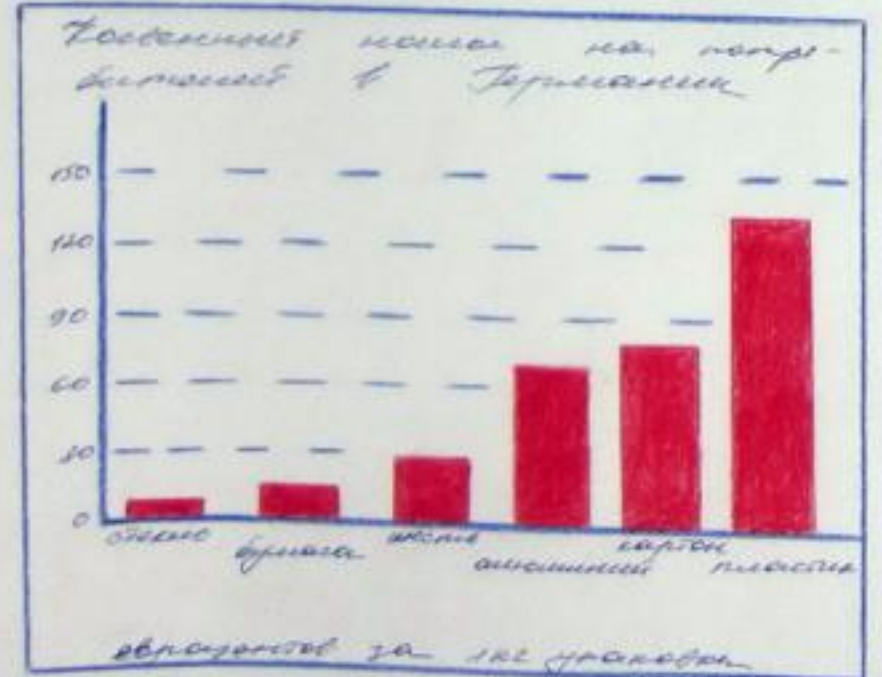
В Германии успешно работает система сбора мусора. Перед вами картина, которая показывает, как это происходит. Через специальные контейнеры и бункеры мусор собирается в специальные машины, которые вывозят его на свалку.



Сложность системы сбора мусора в Германии компенсируется невысокими ценами за содержание. В Германии мусор - это не просто мусор. Каждый из нас сортирует мусор, и каждый из нас платит за это. В Германии не платят за мусор, который сортируется в специальные контейнеры.



- бумага
- металл
- ткань
- стекло
- пластик
- резина, кожа
- керамика
- металл
- прочие отходы

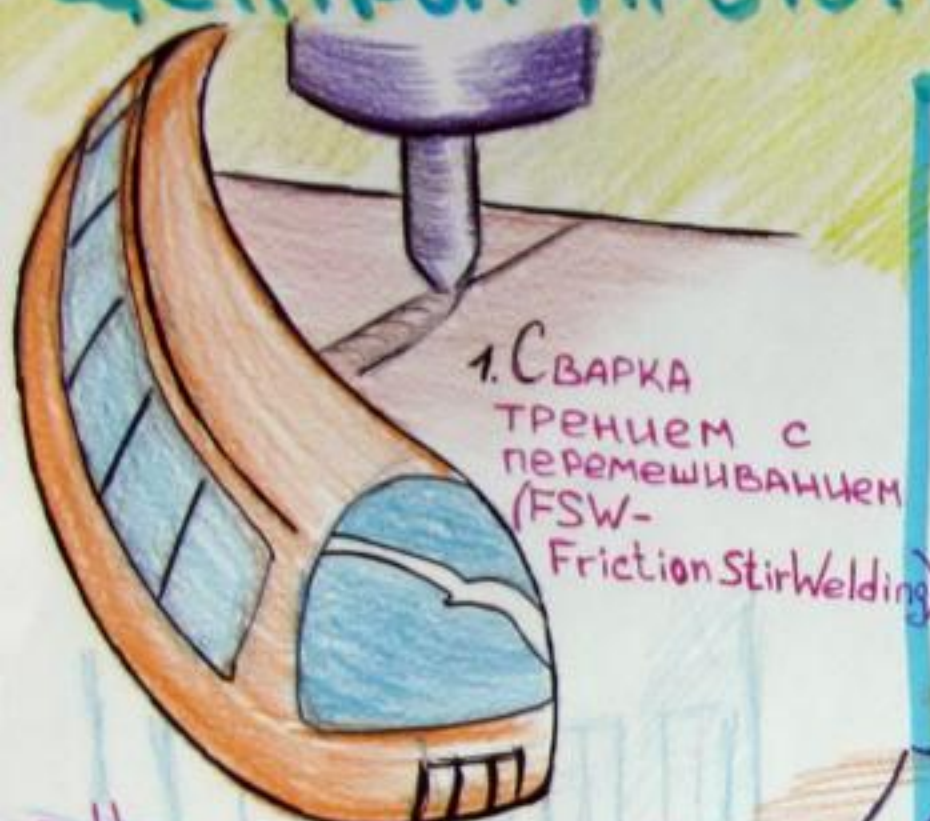


Перед вами картина, которая показывает, как это происходит. Через специальные контейнеры и бункеры мусор собирается в специальные машины, которые вывозят его на свалку.

По исследованиям, проведенным в Германии, наиболее оптимальным и дешевым способом решения проблемы является разделение отходов на помойки. В случае сжигания отходов на 1 т<sup>3</sup> мусора требуется 557 рублей, в то время, как при сортировке и переработке отходов будет стоить 60 рублей.



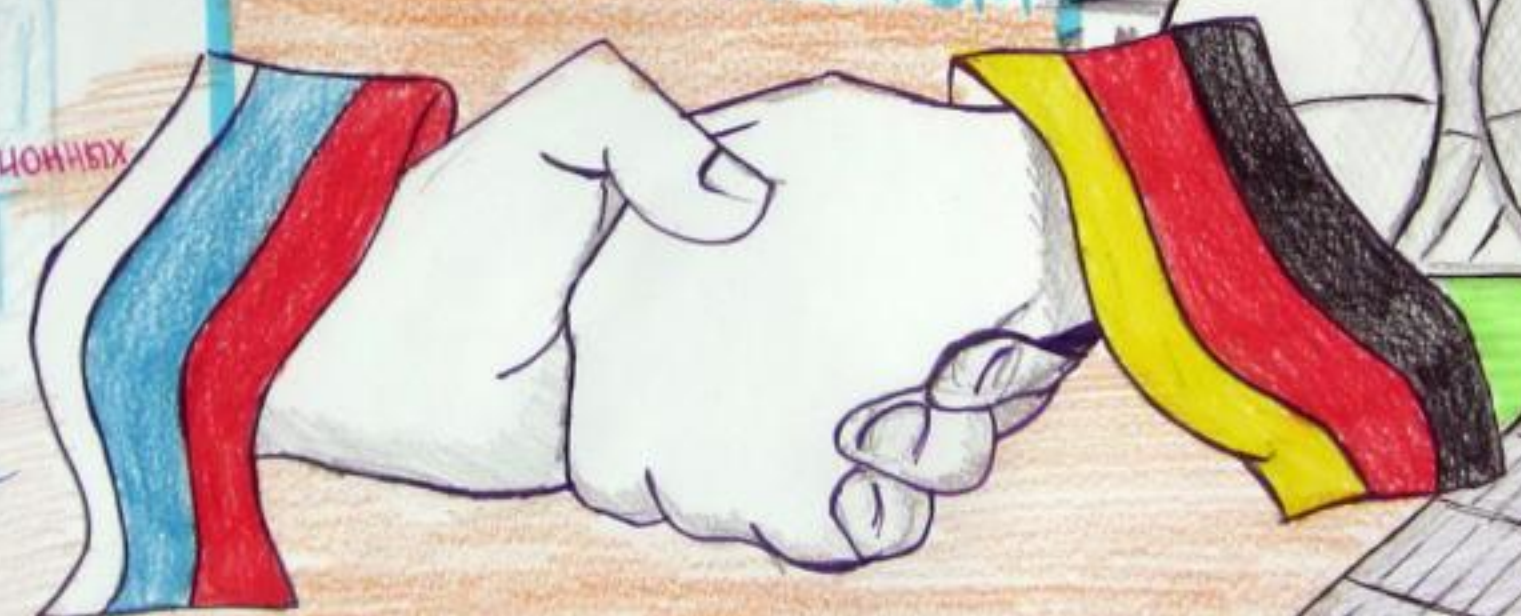
# Проект Солнце: Сотрудничество между Российским Центром прототипирования



1. СВАРКА  
ТРЕНИЕМ С  
ПЕРЕМЕШИВАНИЕМ  
(FSW-  
Friction Stir Welding)

2. Нанесение низко-эмиссионных  
энергосберегающих  
вакуумных покрытий

- 1. Совместные проекты в области машиностроения и энергетики
- 2. Приглашение представителей
- 3. Обмен опытом



Шкафова Александра  
2018г

и Высшей школой техники  
и экономики Берлина